



ご利用までの流れ



※担当のケアマネージャーに
ご相談してください。

サービス提供時間

9:00 ~ 16:00 (6 ~ 7H)

東大和市総合事業につきましては
お問い合わせください。

営業時間

月～金 8:30 ~ 17:30

定休日 土・日・祝・年末年始

〈当事業所へのアクセス〉

多摩モノレール：上北台駅より徒歩 9 分
桜街道駅より徒歩 10 分

東大和市営バス：①上北台発（内回り）～
（ちよこバス） ④東大和四中南

東大和獣医科病院となり

〈案内図〉



鹿島開発 株式会社
〒187-0032 東京都小平市小川町 1-390-2

デイサービス じょうすいのもり 上水の杜 たての



〒207-0021

東京都東大和市立野 1-28-17

TEL 042-843-5291

FAX 042-843-5292

上水の杜たての

検索

<http://www.jyousuinomori.jp>

カラダ動く。ココロ弾む。



明日への一歩
はじめよう。

1日の流れ

※流れの目安です

- 9:00 ~ 送迎 (ご自宅までお迎えに伺います)
到着
健康チェック
個別機能訓練
入浴
リラクゼーション
足浴
- 11:45 ~ 口腔体操
- 12:00 ~ 昼食・休憩
- 12:45 ~ 口腔ケア
- 13:00 ~ 個別機能訓練
入浴
リラクゼーション
足浴
- 15:00 ~ 健康チェック
- 15:30 ~ 送迎 (ご自宅までお送りいたします)

個別機能訓練

具体的な目標を作って
一人一人に合わせた
プログラムを作成します。



バランス訓練

平行棒を使い、歩行時の
バランスを強化します。



レッドコード

レッドコードを使って
体幹をトレーニングします。



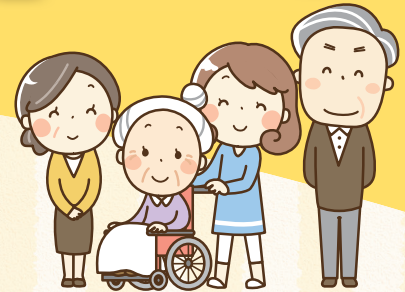
バイクマシン

下肢の筋力を強化して
日常生活動作を改善します。



お風呂

介助が必要でない方でも
ご希望によりお入りいただけます。
2湯ご用意しております。



その他



マシン、脳トレ、
レク、リラクゼーション
あります。

ご見学お待ちしております。

